

A green megaphone is positioned diagonally from the bottom left towards the top right. The background is a solid, vibrant green. The word "televic" is written in white, lowercase, sans-serif font across the middle of the megaphone's body.

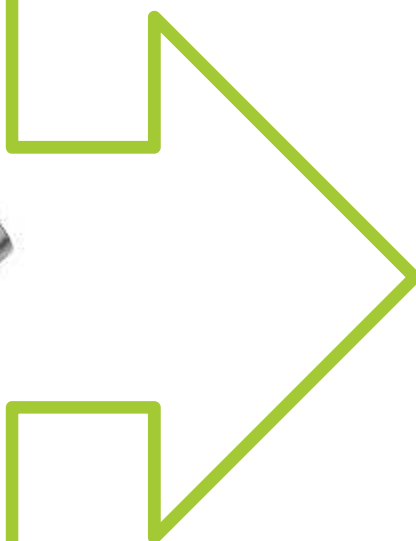
televic

healthcare

Televic Axio Mobility 2.0

La communication mobile efficace
dans le domaine des soins

Communication mobile “soins de santé”



Intégration dans 1 dispositif mobile

- Appel infirmière
- Alarmes techniques
- Incendie & alarmes « sécurité »
- Alarmes « anti fugue »
- Téléphonie
- Communication « parlophone »
- Applications « plans de soins »^(*)



(*) future version



Fonctionnalités

Fonctionnalités “Alarme”

- Aperçu unique des alarmes
- Type d’alarme indiqué en différents couleurs
- Réaction directe possible via une seule touche
- Communication vocale intégrée
- Réseau WiFi « standard »



Fonctionnalités Téléphonie

- Voix sur DECT avec appareils professionnels
 - « NEC G966 »
- Voix sur réseau cellulaire (GSM) avec smartphones validés par Televic.
- Voix sur WiFi avec appareils professionnels:
 - « SpectraLink Pivot »
 - « SpectraLink 8440 »



Plan de soins

- Appareils et technologies permettent d'intégrer et utiliser des applications « plan de soins »
- En utilisant le réseau WiFi
- Avec:
 - NEC G966
 - Appareils professionnels WiFi (SpectraLink,...)
 - Smartphones validés
- Televic « whitelist » avec applications « plan de soins » validées.



Future version

televic
healthcare

Fonctionnalités “Visiophone”

- Compatible avec:
 - NEC G966,
 - SpectraLink Pivot & 8440
 - Smartphones validés
- Communication vocale avec le téléphone de porte
- Demande des images vidéo du visiophone
- Facile à ouvrir la porte via l'appareil mobile



Axio Mobility 2.0.

DECT + WIFI
[voix] [alarme]

WiFi « Enterprise »
voix + alarme

GSM
Voix + alarme

① NEC G966

② SpectraLink

③ Samsung XCover



PIVOT



8440



① Axio Mobility 2.0.
avec
NEC G966



Utilisation de la technologie éprouvée et fiable



Utilisation du réseau WiFi dans votre organisation



- ✓ Messages « alarme »
- ✓ Communication « données »
- ✓ Voix sur WiFi pas nécessaire



Réseau WiFi « standard » suffit



Utilisation du réseau DECT dans votre organisation



- ✓ Téléphonie
- ✓ Solution de secours pour les alarmes
- ✓ Qualité vocale haute et éprouvée
- ✓ Topologie « station de base » simple



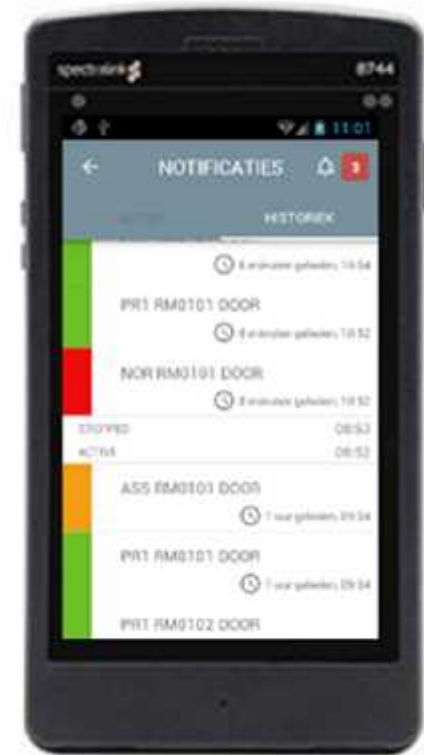
Utilisation des dispositifs DECT professionnels



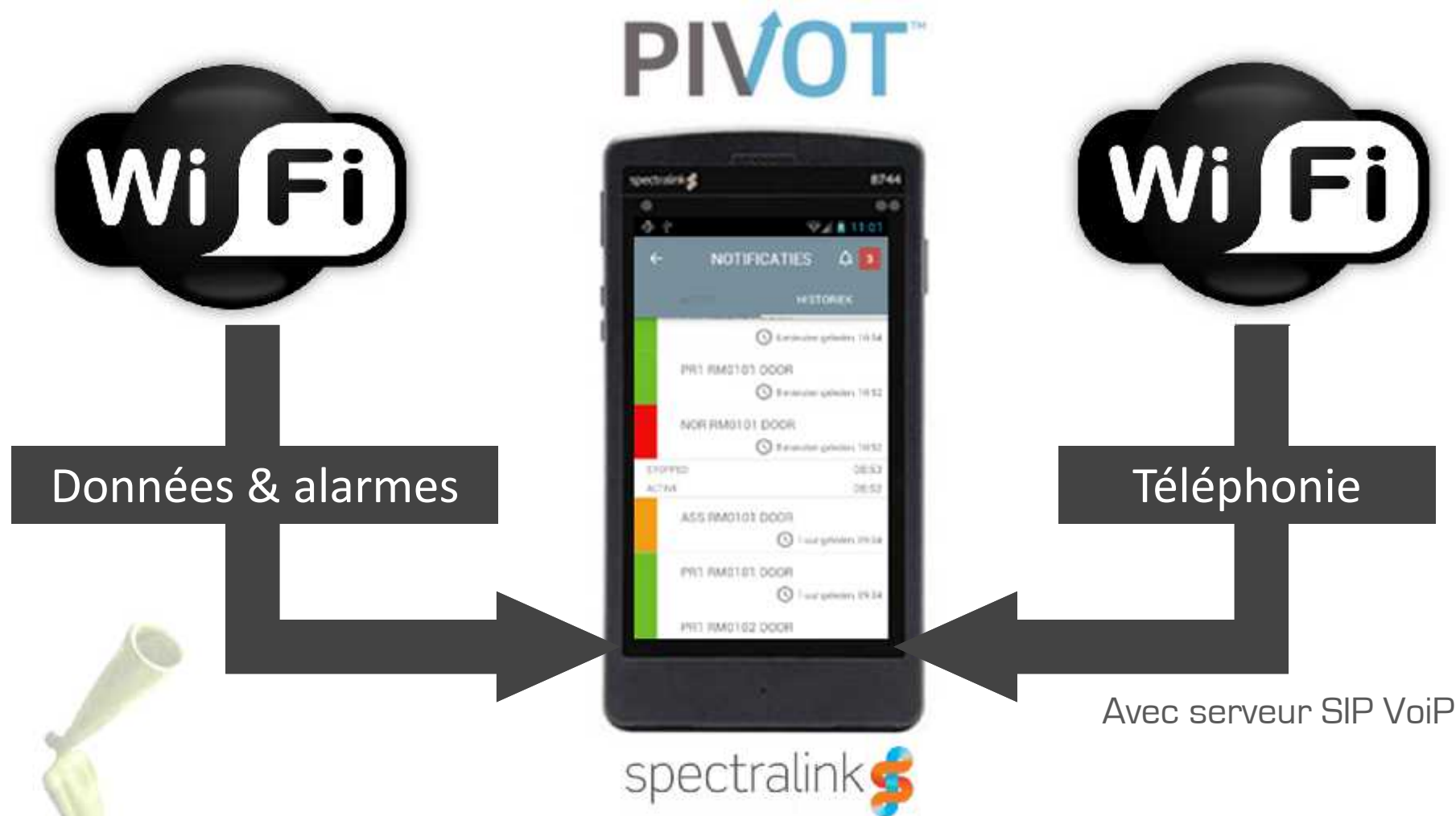
- ✓ Appareil robuste et professionnel
- ✓ Communication audio haute définition avec CAT-iq
- ✓ Grand écran tactile 4 " haute résolution
- ✓ Touches essentielles pour gérer les appels + touches dédiées
- ✓ Batterie permet utilisation intensive et facile à remplacer
- ✓ Caméra frontale & Bluetooth LE

② Axio Mobility 2.0.
avec
SpectraLink

PIVOT
&
8440



Utilisation de la technologie WiFi avec des dispositifs professionnels et spécifiques



Utilisation de la technologie WiFi avec des dispositifs professionnels et spécifiques

8440



Données & alarmes



spectralink



Téléphonie

Avec serveur SIP VoIP

televic
healthcare

SpectraLink & Technologie WiFi

Motivation

- SpectraLink PIVOT & 8440: développés pour les environnements professionnels et exigeants:
 - Fiable
 - Communication d'haute qualité
 - Très durable
 - Facile à utiliser
 - « Roaming WiFi » assuré
 - Interopérable avec l'infrastructure WLAN et/ou le système téléphonique existant et « standard »



Contrairement aux smartphones

televic
healthcare

③ Axio Mobility 2.0.
avec
GSM

Smartphones Validés

Samsung Xcover 3 SM-G389F



Smartphones validés



- “**White List**”: smartphones validés par Televic.
- Smartphones à des prix raisonnables
- Fonctions d'appel via le réseau cellulaire (GSM)
- Toutes les alarmes et données par WiFi



Disponibilité



Offre possible maintenant	Axio Mobility 2.0.	
	Trimestre 1 - 2017	Trimestre 2 - 2017
NEC G966	✓	
PIVOT		✓
8440		✓
Samsung		✓

Aperçu des fonctionnalités

	NEC G966	SPECTRALINK PIVOT - 8440	SAMSUNG XCOVER
Alarme via WiFi	<input checked="" type="checkbox"/>	<input checked="" type="checkbox"/>	<input checked="" type="checkbox"/>
Alarme via DECT	<input checked="" type="checkbox"/>		
Alarme via GSM			<input checked="" type="checkbox"/>
Aperçu graphique des alarmes	<input checked="" type="checkbox"/>	<input checked="" type="checkbox"/>	<input checked="" type="checkbox"/>
Voix sur DECT	<input checked="" type="checkbox"/>		
Voix sur GSM			<input checked="" type="checkbox"/>
Voix sur WiFi		<input checked="" type="checkbox"/>	
Intégration visiophone	<input checked="" type="checkbox"/>	<input checked="" type="checkbox"/>	<input checked="" type="checkbox"/>
Batterie remplaçable	<input checked="" type="checkbox"/>	<input checked="" type="checkbox"/>	
Dispositif professionnel	<input checked="" type="checkbox"/>	<input checked="" type="checkbox"/>	
Dispositif consommateur			<input checked="" type="checkbox"/>
Écran tactile	<input checked="" type="checkbox"/>	<input checked="" type="checkbox"/>	<input checked="" type="checkbox"/>



Axio Mobility 2.0.

Présentation
écrans
fonctionnalités

Écrans en français disponible en décembre

Alarmes

Tableau de bord

Notifications

Priorités

Aperçu graphique

Historique

Téléphone

Actions

Connexion

Alarme – Tableau de bord

Open the side menu
This can also be done by pressing the device menu button.

Number of notifications

Highest priority notification
(click to view details)

Time the alarm was started

Go to Notification list

Go to Action List

Go to dialer / contact list / call log

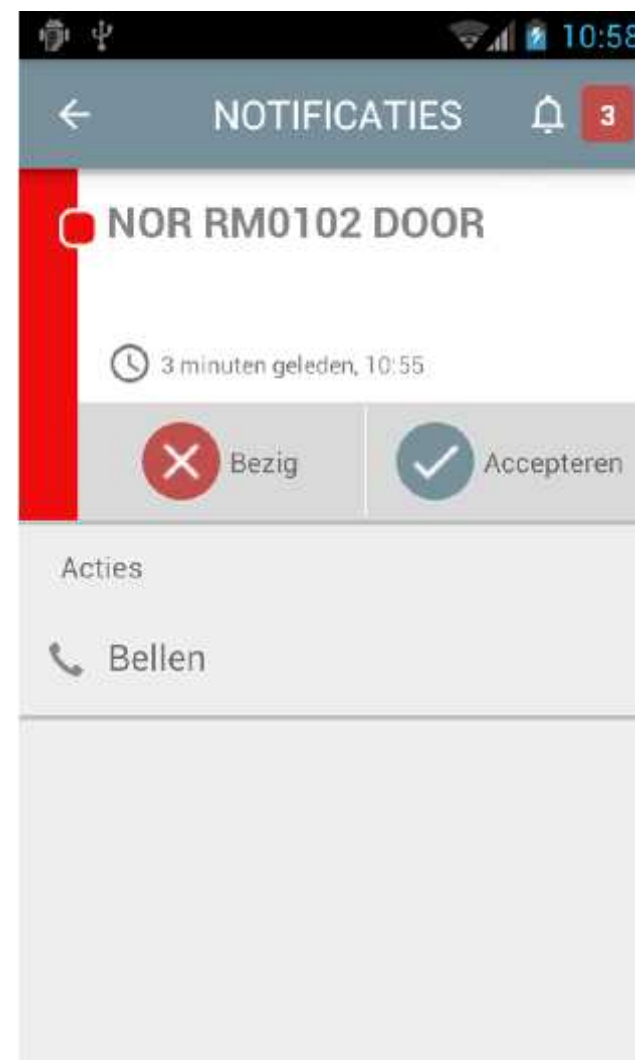
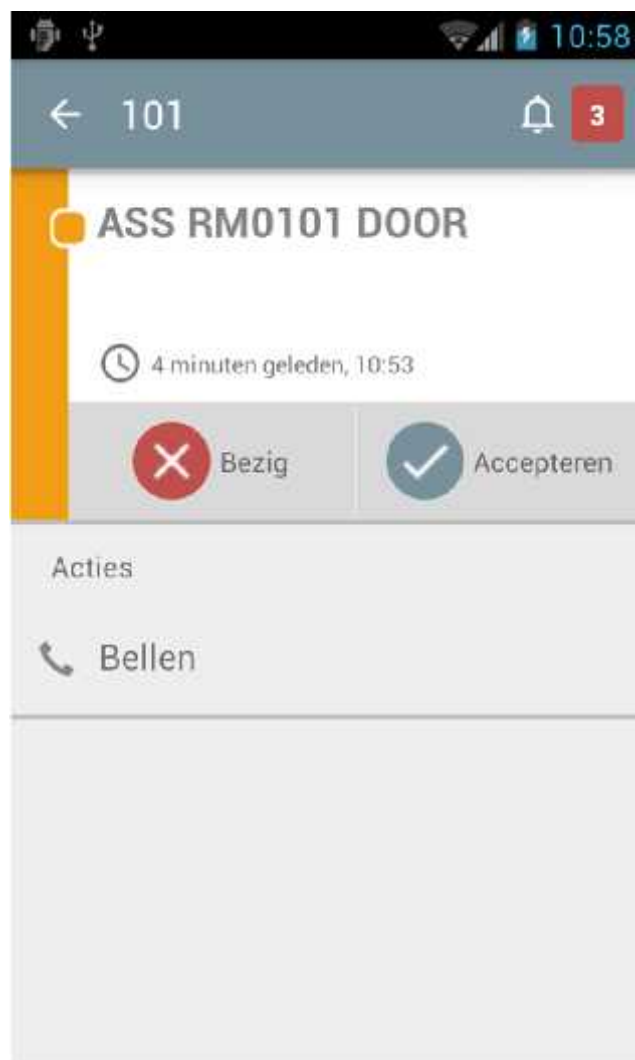
The dashboard displays the following information:

- Room number: 101
- Notification count: 2
- Alarm status: NOR RM0101 DOOR
- Alarm time: 20 seconds ago, 10:50
- Notification list: 2 notifications
- Action list: 2 actions
- Phone status: 0



Écrans en français disponible en décembre

Facile à répondre aux alarmes



Écrans en français disponible en décembre

televic
healthcare

Liste d'actions liés aux alarmes

Expand / collapse action-group by clicking on it

When a group is expanded, the individual actions are displayed and can be executed by clicking

Default action can be triggered without expanding the group

Available actions for this notification:

- Call
- MetaRequest
- OpenUrl
- OpenApp

to call back to the room

to request data (e.g. camera images)

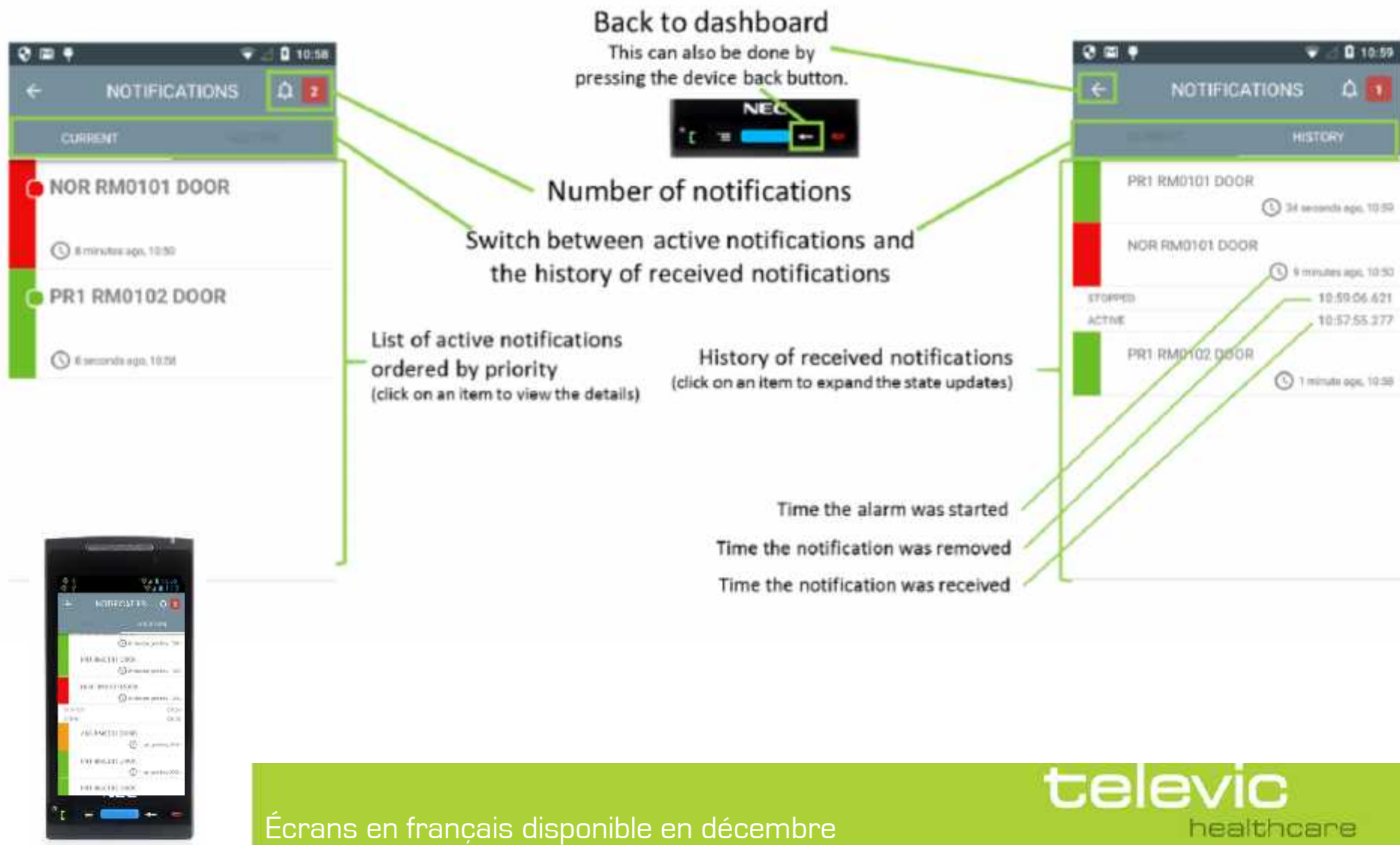
open an url in the webbrowser

open an app

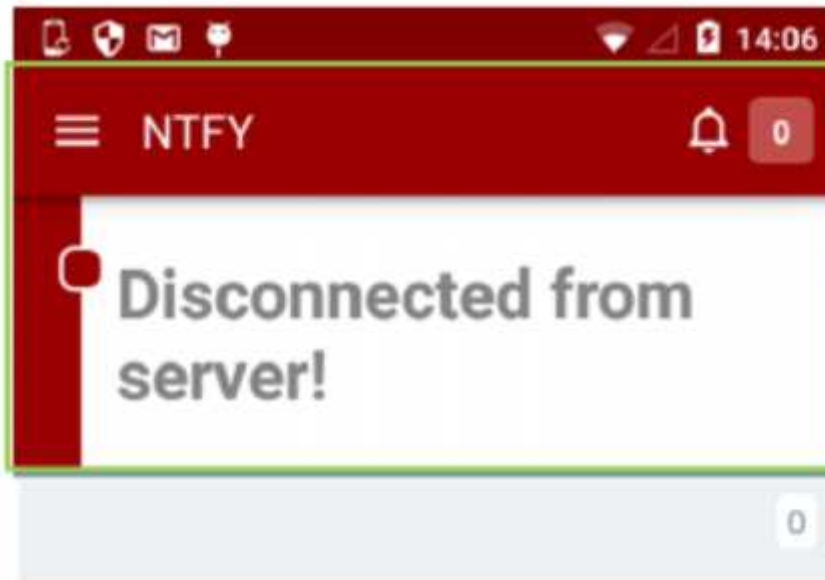
televic healthcare

Écrans en français disponible en décembre

Aperçu graphique & Historique



Notification: perte de connexion



Red color: no connection to the server → no notifications

The application will reconnect automatically (and receive active alarms immediately).

NOTE: the app can still have a connection to the DECT network so calling could still be possible



Écrans en français disponible en décembre



Axio Mobility

l'application
prioritaire
sur le dispo

Protection contre utilisation incorrecte

Axio Mobility 2.0

- ✓ l'application prioritaire
- ✓ L' écran d'accueil



Protection contre utilisation incorrecte

- ✓ Niveau d'accès peut être choisi par utilisateur
- ✓ Aucune utilisation d'applications non autorisées
- ✓ Blocage des fonctions non autorisées du téléphone
- ✓ Blocage de l'utilisation de l'appareil photo
- ✓ Code protection

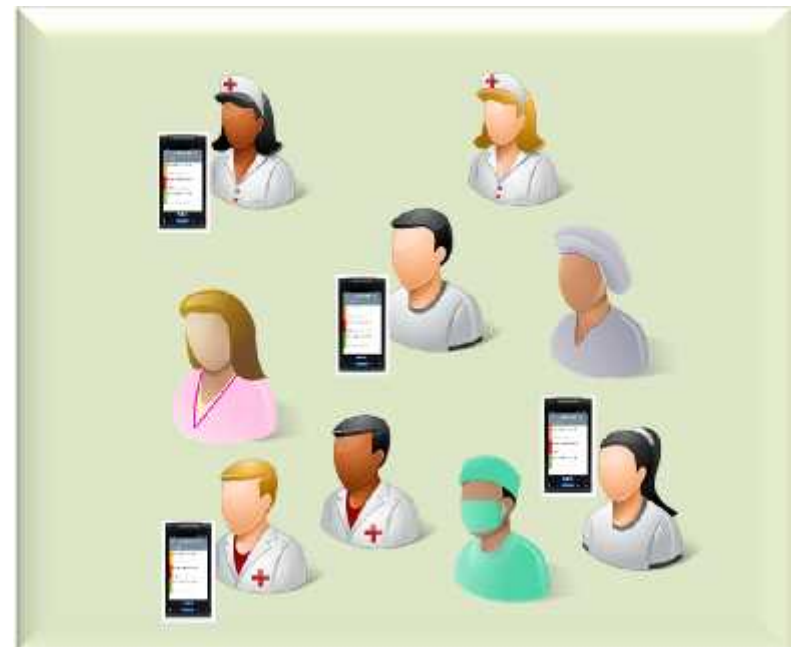


- ✓ Mode utilisateur complet possible



Gestion centrale

- ✓ Configuration « à distance »
- ✓ Mise à jour « à distance »
- ✓ Gestion des périphériques et restrictions des utilisateurs
- ✓ Contrôle centralisé des applications et des paramètres de l'appareil: wifi, volume d'alarme, ...
- ✓ Enregistrement centrale



Fonctionnement garanti

- ✓ Technologie « VOIX » approuvée telle que DECT et GSM
- ✓ Technologie DONNEES éprouvée telle que WIFI & «GSM »
- ✓ Combinaison de VOIX & DONNEES possible sur 1 appareil professionnel
- ✓ Scénario de « repli » entre WiFi & GSM & DECT



Appareil mobile « dédié » aux soins de santé

- ✓ Toujours prêt à utiliser
- ✓ Aperçu « alarme » unique en temps réel
- ✓ 1 appareil avec toutes les fonctions
- ✓ Très rentable
- ✓ Évolution par logiciel
- ✓ Efficacité de temps grâce à la facilité d'utilisation et à l'intégration

