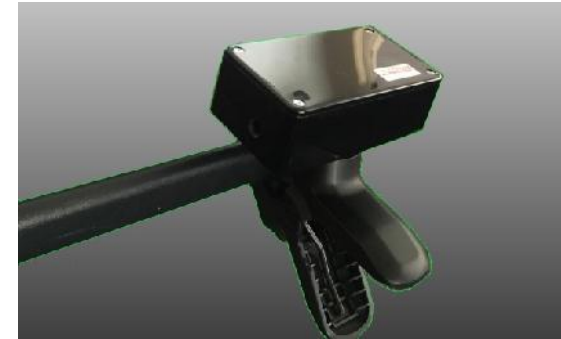


Module Filaire 3 à 5 entrées jack vers 1 sortie appel malades



- 3 à 5 entrées pour contacteurs standards .
 - 1 appel malades (NO ou NF)
 - 1 ou 2 commandes lumières.
 - 1 ou 2 commandes volets.
- 1 sortie câble appel malades au choix.
 - Ascom.
 - Ackermann tous types
 - Zettler
 - Legrand
 - Tyco.
 - CRMS



*Livré avec 1 jeu de stickers pelliculés lavables appel et lumières pour personnaliser vos contacteurs.

- OPTION
Pince étau en matière plastique.
Pour tube ou surface plate entre 10 et 55 mm
Supporte une charge max de 2 kg
Poids 410 grammes.



Module 2 fonctions avec 1 seul contacteur



S-Click

Module multi-click programmable.

Permet d'effectuer 2 commandes avec 1 seul contacteur.

Entrée jack 3,5mm, sortie fiche appel malades au choix.

Ex:

Appui court = commande lumière.

Appui long ou double click = appel malades.

Durée et nombre de clicks programmable par logiciel PC