

# Catalogue produits compatibles ascom TéléCare



**Points d'appels passifs**  
Encastrable ou saillie format M45 Legrand ( 83x83 mm)



**Hublot dalle led 4 couleurs passif ( 91x91 mm)**

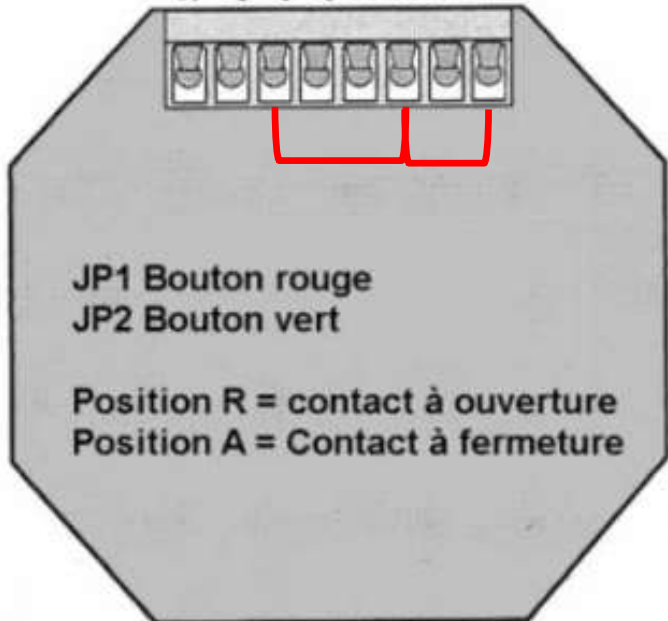
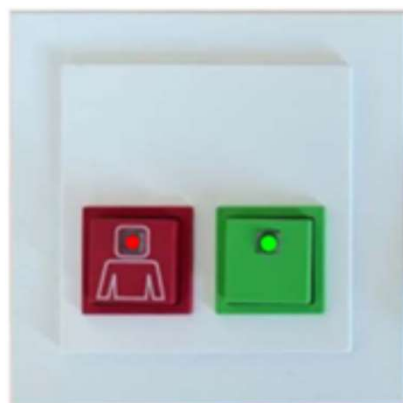


**Manipulateur sur prise magnétique universelle.**  
- De 1 à 5 fonctions.  
- Entièrement réparable.  
- Alarme à l'arrachement

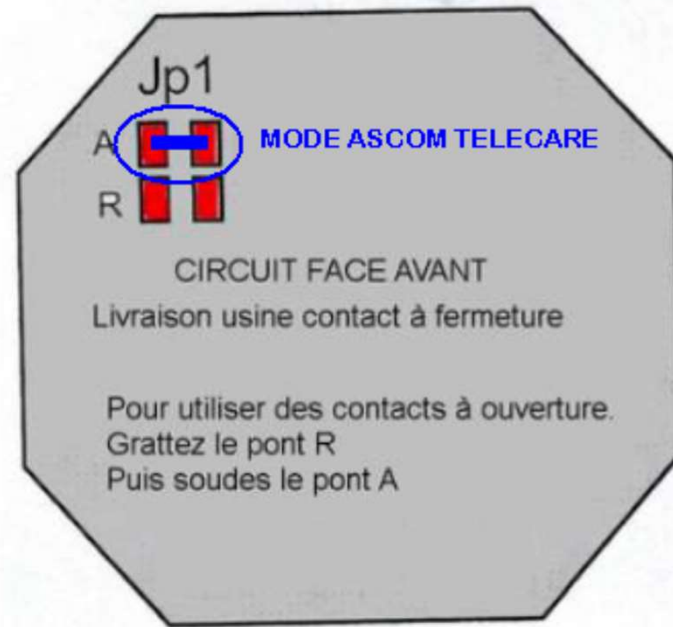
Module d'origine  
ascom



Module compatible  
ascom



Module Compatible  
Appel / Acquit / Présence  
Gamme BASIC.  
Format M45 Legrand (83x83 mm)



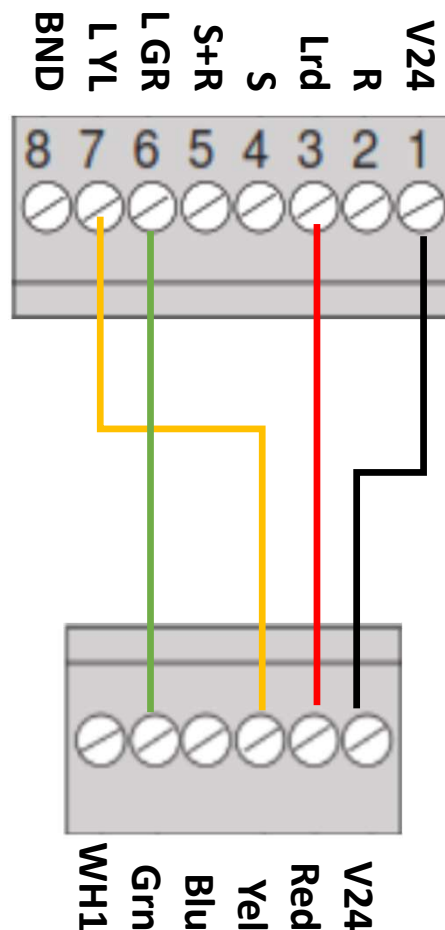
# BASIC-BPRV

Module d'origine  
ascom



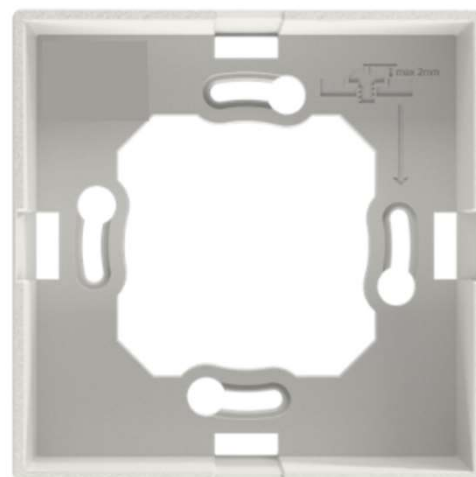
**Hublot Dalle led 4 couleurs.  
+ cadre saillie**  
Couleurs :  
Rouge/Vert/Jaune/blanc + buzzer

Dimensions (LxWxH)	91 x 91 x 21 mm
Material	Color: RAL9016
Regulation	CE

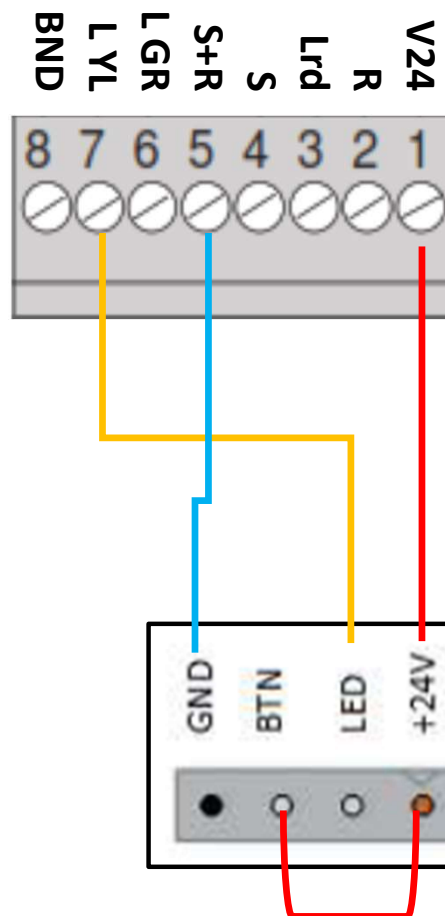


**Module Compatible**  
Hublot 4 couleurs  
Format 91x91mm

Module compatible  
ascom

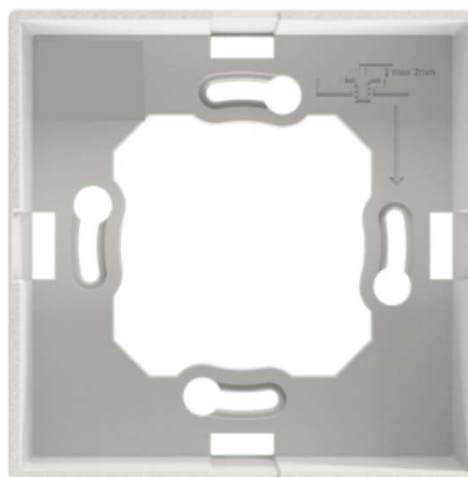


Module d'origine  
ascom



**Module Compatible**  
Tirette sanitaire avec voyant.  
Format 91x91 mm

Dimensions (LxWxH)	91 x 91 x 21 mm
Material	Color: RAL9016
Regulation	CE



Module compatible  
ascom



# Nouvelle prise magnétique universelle



## Manipulateur magnétique universel.

### - Compatible tous systèmes

- Appel NO ou NF
- Fiche magnétique forte résistance évitant la casse et les faux contacts.
- Cordon 3 mètres.
- Voyant de tranquillisation (non polarisé.)
- Entièrement réparable  
(pièces détachées disponibles)
- De 1 à 5 commandes
- Contact à fermeture séparé pour une alarme à l'arrachage sur systèmes à contact normalement ouvert.

Format standard M45 Legrand



Contact à fermeture supplémentaire.  
Se ferme à l'arrachement.  
Alarme arrachement pour systèmes  
Utilisant un appel à contact NO

## Variantes. (Déjà disponibles sur versions actuelles)

- Manipulateur sans bouton d'appel.  
(commandes volets et lumières conservées lors du remplacement par des systèmes radio)
- Version avec prise jack 3,5mm  
Permet de raccorder un contacteur handicap sur la poire
- Version avec inverseur de type de contact  
Permet de raccorder un contacteur handicap NO sur un système d'appel malades utilisant des contacts NF.



Borniers de raccordement